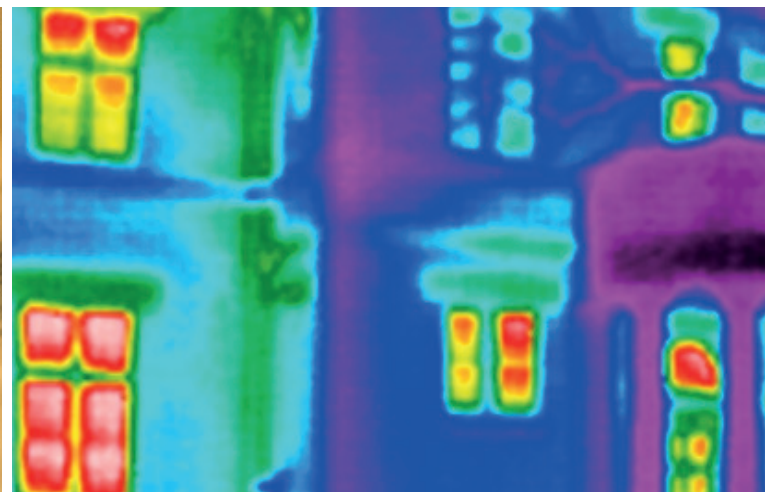


EGGE[®]

FENSTER · TÜREN · FASSADEN



MADE IN GERMANY



U_w - WERT - FIBEL

FÜR **EGGE** HOLZ- & HOLZ/ALUMINIUM-FENSTER

Uw-Werte der Systeme

HOLZ-FENSTER		Uw [W/m²K]					
Profilsystem	Ug	Abstandhalter	Kiefer	Fichte	Lärche	Meranti	Eiche
IV68	1,1	TGI M	1,269	1,248	1,293	1,269	1,401
		Swisspacer Advance	1,267	1,246	1,291	1,267	1,398
		Swisspacer Ultimate	1,247	1,227	1,272	1,247	1,379
	1	TGI M	1,204	1,183	1,228	1,204	1,335
		Swisspacer Advance	1,201	1,180	1,225	1,201	1,333
		Swisspacer Ultimate	1,182	1,161	1,206	1,182	1,313
	0,8	TGI M	1,070	1,050	1,095	1,070	1,202
		Swisspacer Advance	1,066	1,045	1,090	1,066	1,197
		Swisspacer Ultimate	1,046	1,026	1,071	1,046	1,178
IV80	0,7	TGI M	0,952	0,932	0,972	0,952	1,059
		Swisspacer Advance	0,947	0,927	0,967	0,947	1,055
		Swisspacer Ultimate	0,928	0,908	0,948	0,928	1,035
	0,6	TGI M	0,886	0,866	0,906	0,886	0,993
		Swisspacer Advance	0,881	0,861	0,901	0,881	0,988
		Swisspacer Ultimate	0,861	0,841	0,881	0,861	0,969
	0,5	TGI M	0,819	0,799	0,839	0,819	0,926
		Swisspacer Advance	0,814	0,794	0,834	0,814	0,921
		Swisspacer Ultimate	0,795	0,775	0,815	0,795	0,902
IV90	0,7	TGI M	0,921	0,905	0,938	0,921	1,016
		Swisspacer Advance	0,919	0,900	0,931	0,919	1,011
		Swisspacer Ultimate	0,894	0,881	0,911	0,894	0,992
	0,6	TGI M	0,855	0,839	0,871	0,855	0,949
		Swisspacer Advance	0,852	0,834	0,864	0,852	0,944
		Swisspacer Ultimate	0,828	0,815	0,845	0,828	0,925
	0,5	TGI M	0,788	0,772	0,805	0,788	0,883
		Swisspacer Advance	0,786	0,767	0,798	0,786	0,878
		Swisspacer Ultimate	0,761	0,748	0,778	0,761	0,859






Berechnung des U-Wertes nach EN ISO 10077-1 für 1-flg. Fenster 1,23m x 1,48m.

	[kg/m³]	Uf [W/m²K]		
	Rohdichte	IV68	IV80	IV90
Kiefer	520	1,31	1,17	1,07
Fichte	460	1,25	1,11	1,03
Lärche	570	1,38	1,23	1,12
Meranti	520	1,31	1,17	1,07
Eiche	710	1,69	1,49	1,36
psi [W/m²K]		2-fach	3-fach Glas	
TGI M		0,04	0,039	
Swisspacer Advance		0,039	0,037	
Swisspacer Ultimate		0,031	0,029	

HOLZ-ALUMINIUM-FENSTER			U _w [W/m ² K]				
Profilsystem	U _g	Abstandhalter	Kiefer	Fichte	Meranti/Lärche	Eiche	
HA68	1,1	TGI M	1,260	1,220	1,230	1,440	
		Swisspacer Advance	1,260	1,210	1,230	1,430	
		Swisspacer Ultimate	1,230	1,190	1,200	1,430	
	1	TGI M	1,200	1,150	1,170	1,370	
		Swisspacer Advance	1,190	1,150	1,160	1,370	
		Swisspacer Ultimate	1,170	1,120	1,140	1,340	
	0,8	TGI M	1,060	1,020	1,030	1,230	
		Swisspacer Advance	1,060	1,010	1,020	1,230	
		Swisspacer Ultimate	1,030	0,990	1,000	1,210	
	0,7	TGI M	1,000	0,950	0,960	1,170	
		Swisspacer Advance	0,990	0,950	0,960	1,160	
		Swisspacer Ultimate	0,970	0,920	0,940	1,140	
HA80	0,7	TGI M	0,960	0,910	0,950	1,130	
		Swisspacer Advance	0,950	0,910	0,940	1,130	
		Swisspacer Ultimate	0,930	0,880	0,920	1,110	
	0,6	TGI M	0,890	0,850	0,880	1,070	
		Swisspacer Advance	0,890	0,840	0,880	1,060	
		Swisspacer Ultimate	0,860	0,820	0,850	1,040	
	0,5	TGI M	0,830	0,780	0,820	1,000	
		Swisspacer Advance	0,820	0,780	0,810	1,000	
		Swisspacer Ultimate	0,800	0,750	0,790	0,970	
	HA90	0,6	TGI M	0,860	0,820	0,870	1,040
			Swisspacer Advance	0,860	0,810	0,860	1,040
			Swisspacer Ultimate	0,830	0,790	0,840	1,010
0,5		TGI M	0,800	0,750	0,800	0,980	
		Swisspacer Advance	0,790	0,750	0,800	0,970	
		Swisspacer Ultimate	0,770	0,720	0,770	0,950	

	[kg/m ²]	U _f [W/m ² K]		
	Rohdichte	HA68	HA80	HA90
Kiefer	520	1,2644	1,1576	1,0686
Fichte	430	1,1328	1,0236	0,9326
Meranti/Lärche	540	1,1702	1,1198	1,0778
Eiche	700	1,7621	1,6649	1,5839
psi [W/m ² K]				
TGI M	2-fach	0,044	0,042	
Swisspacer Advance	3-fach Glas	0,042	0,04	
Swisspacer Ultimate		0,032	0,03	

Angaben auf Basis der Berechnungen des Systemgebers. Alu-Schalen der Profilgruppe 2
 Berechnung des U-Wertes nach EN ISO 10077-1 für 1-flg. Fenster 1,23m x 1,48m.

	Typische Eigenschaften		Pro	Kontra
Fichte 	<ul style="list-style-type: none"> • Rohdichte ca. 400-500 kg/m³ • Homogene Struktur (Kern- und Splintholz sehr hell) • Geringe Neigung zum Ausharzen 	<ul style="list-style-type: none"> • Resistenzklasse 4 nach VFF HO.06-1 • beste Wärmeleitfähigkeit nach EN 10077-2 $\lambda=0,11$ • Herkunft: europäisch 	<ul style="list-style-type: none"> • Wärmedämmwert • Ideal für Holz-Alu mit transparenter Oberfläche 	<ul style="list-style-type: none"> • Geringe Resistenz und Druckfestigkeit
Kiefer 	<ul style="list-style-type: none"> • Rohdichte ca. 440-600 kg/m³ • Markante Färbung (Kern rötlich und Splint weißlich) • Neigung zum Ausharzen bei dunklen Farben 	<ul style="list-style-type: none"> • Resistenzklasse 3-4 nach VFF HO.06-1 • gute Wärmeleitfähigkeit nach EN 10077-2 $\lambda=0,13$ • Herkunft: europäisch 	<ul style="list-style-type: none"> • Preis-Leistungsverhältnis 	<ul style="list-style-type: none"> • Harzneigung bei dunklen Farben
Lärche 	<ul style="list-style-type: none"> • Rohdichte ca. 470-650 kg/m³ • Grundfarbe generell rötlich (Kern rotbraun und Splint hellgelb, neigt zum Nachdunkeln) • Neigung zum Ausharzen bei dunklen Farben 	<ul style="list-style-type: none"> • Resistenzklasse 3-4 nach VFF HO.06-1 • Wärmeleitfähigkeit nach EN 10077-2 $\lambda=0,13$ • Herkunft: vorrangig europäisch 	<ul style="list-style-type: none"> • hohe Resistenz und Druckfestigkeit 	<ul style="list-style-type: none"> • Harzneigung bei dunklen Farben • neigt zum Nachdunkeln
Meranti 	<ul style="list-style-type: none"> • Rohdichte verwendete Qualität 450+ kg/m³ • Homogene Oberfläche, rötlich und feinporig • geringe Neigung zum Ausharzen 	<ul style="list-style-type: none"> • Resistenzklasse 3-4 nach VFF HO.06-1 • Wärmeleitfähigkeit nach EN 10077-2 $\lambda=0,13$ • Herkunft: Asien 	<ul style="list-style-type: none"> • hohe Witterungsbeständigkeit • Preis-Leistungsverhältnis 	<ul style="list-style-type: none"> • nicht geeignet für gering pigmentierte Lasuren
Eiche 	<ul style="list-style-type: none"> • Rohdichte ca. 670-770 kg/m³ • Markante Struktur (Kern gelbgrau, Splint hellgrau) • keine Neigung zum Ausharzen 	<ul style="list-style-type: none"> • Resistenzklasse 2 nach VFF HO.06-1 • Wärmeleitfähigkeit nach EN 10077-2 $\lambda=0,18$ • Herkunft: vorwiegend europäisch 	<ul style="list-style-type: none"> • hohe Resistenz und Druckfestigkeit 	<ul style="list-style-type: none"> • geringe Wärmedämmeigenschaften • Gerbsäure führt bei Kontakt mit Eisen zur Dunkelfärbung

	Fichte	Kiefer	Lärche	Meranti	Eiche
Langlebigkeit	**	***	****	****	*****
Druckfestigkeit	*	**	****	***	*****
Wärmedämmung	*****	***	**	***	*
witterungsbeständig	**	***	****	****	*****
Sicherheit / Einbruchschutz	*	**	****	***	*****

* = mittel, *** = gut, ***** = sehr gut



EGE Holzbau GmbH
 Grabenweg 20
 D-06526 Sangerhausen
 Tel. +49 (0) 34 64 / 67 11-0
 Fax +49 (0) 34 64 / 67 11-19

weitere Unternehmen der **EGE**-Gruppe:
EGE GmbH
 Messingstraße 15
 D-33415 Verl
 Tel. +49 (0) 52 46 / 96 06-0
 Fax +49 (0) 52 46 / 96 06-66

EGE GmbH
 Würzener Straße 93
 D-04668 Grimma
 Tel. +49 (0) 34 37 / 980-3
 Fax +49 (0) 34 37 / 980-555

www.ege.de · info@ege.de